

WADOWICKI  
SPYTKOWICE  
RYCZÓW  
PROJEKTOWYCH

2014; 172.212.2032  
ny : 121806\_2.0003  
2000/7  
Kronsztadt 1986  
2013

**LEGENDA:**

- ISTNIEJĄCY BUDYNEK DO ROZBIÓRKI (ZGODNIE Z ODREBNYM OPRAWIENIEM)
- ISTNIEJĄCY MUREK OPOROWY DO ROZBIÓRKI
- ISTNIEJĄCY PLAC BETONOWY DO ROZBIÓRKI
- PROJEKTOWANY BUDYNEK ZAPLECZA SANITARNO-SZATNIOWEGO
- ISTNIEJĄCY DOJAZD - DO ZACHOWANIA
- PROJEKTOWANE CHODNIKI
- PROJEKTOWANE MIEJSCE PAMIĘCI
- PROJEKTOWANE MIEJSCE LOKALIZACJI POMNIKA
- PROJEKTOWANA SIŁOWNIA PLENEROWA (ZGODNIE Z RYS. USZCZEGÓLNIENIA)
- PROJEKTOWANE BOISKO DO PIŁKI NOŻNEJ/RECZNEJ
- PROJEKTOWANE BOISKO DO KOSZYKÓWKI/SIATKÓWKI
- PROJEKTOWANY KORT TENISOWY
- PROJEKTOWANY PLAC ZABAW
- ZGODNIE Z RYS. USZCZEGÓLNIENIA
- PROJEKTOWANE PARKINGI
- PROJEKTOWANE MIEJSCE POSTOJOWE DLA OS. NIEPEŁNOSPRAWNYCH
- PROJEKTOWANE OGRÓDZENIE
- ISTNIEJĄCE OGRÓDZENIE - DO PRZEBUDOWY
- PROJEKTOWANA BALISTRADA
- ISTNIEJĄCY ZBIORNIK GROMADZENIA ODPADÓW CIEKŁYCH
- PROJEKTOWANE SCHODY TERENOWE
- PROJEKTOWANE SCHODY TERENOWE ORAZ POCHYLNIA
- PROJEKTOWANY ZBIORNIK NA NIECZYSTOŚCI CIEKŁE

XXX - PROJEKTOWANY POZIOM TERENU  
▲ - WEJŚCIE DO BUDYNKU  
✕ - ISTNIEJĄCE DRZEWA DO WYCINKI ZGODNIE Z WNIOSEM O WYCINKĘ

PROJEKTOWANA ZIELEŃ WYSOKA I NISKA ZOSTAŁA WSKAZANA NA RYSUNKU SZCZEGÓŁOWY

— - PROJEKTOWANE OGRÓDZENIE  
— - PROJEKTOWANA ŁAWKA  
□ - PROJEKTOWANY KOSZ NA ŚMIECI  
□ - PROJEKTOWANA OPRAWA OŚWIETLENIOWA  
○ - ISTNIEJĄCY HYDRANT P.POŻ

w - TRASA PRZYŁĄCZA WODOCIĄGOWEGO DO BUDYNKU PE, L=34,60m, DN40  
w - TRASA SIECI WODOCIĄGOWEJ DO ROZDZIENIA PE, L=135,90m  
w - TRASA PRZEKŁADKI SIECI WODOCIĄGOWEJ PE, L=148,90m  
ka - TRASA PRZYŁĄCZENIA INSTALACJI KANALIZACJI SANITARNEJ PVC-U, L=25,50m, spadki: 2%  
kd - TRASA PRZYŁĄCZA KANALIZACJI DESZCZOWEJ L=51,60m  
L - INSTALACJA ODWODNIENIA TERENU L=421,60m (MATERIAŁ: SPADKI I ŚREDNICE JAK NA RYSUNKU WSZYSTKIE DRENY - PVC, SPADKI: 0,6%)  
e - TRASA INSTALACJI ZEWNĘTRZNEJ ELEKTROENERGETYCZNEJ YKY 4x16mm<sup>2</sup>, L=16,55m  
eo - TRASA INSTALACJI OŚWIETLENIA ZEWNĘTRZNEGO L=532,60m  
e - LINIA KABLOWA SŁUPÓW OŚW. YAKY 4x25mm<sup>2</sup> OPRAWA URAN YKY 3x2,5mm<sup>2</sup>  
e - KONCEPCJA TRASY PRZYŁĄCZA ELEKTROENERGETYCZNEGO YAKXS 4x35mm<sup>2</sup>, L=17m

□ SP - SZAFKA POMIAROWA

— - LINIA ROZGRANICZAJĄCA PRZEZNACZENIE TERENÓW W MPZP  
— - ZAKRES OPRAWIENIA (ZASIĘG ODDZIAŁYWANIA PRZEDSIĘWZIĘCIA OBEJMUJE PRZEDMIOTOWE DZIAŁKI I NIE WYKRACZA POZA ICH GRANICE)

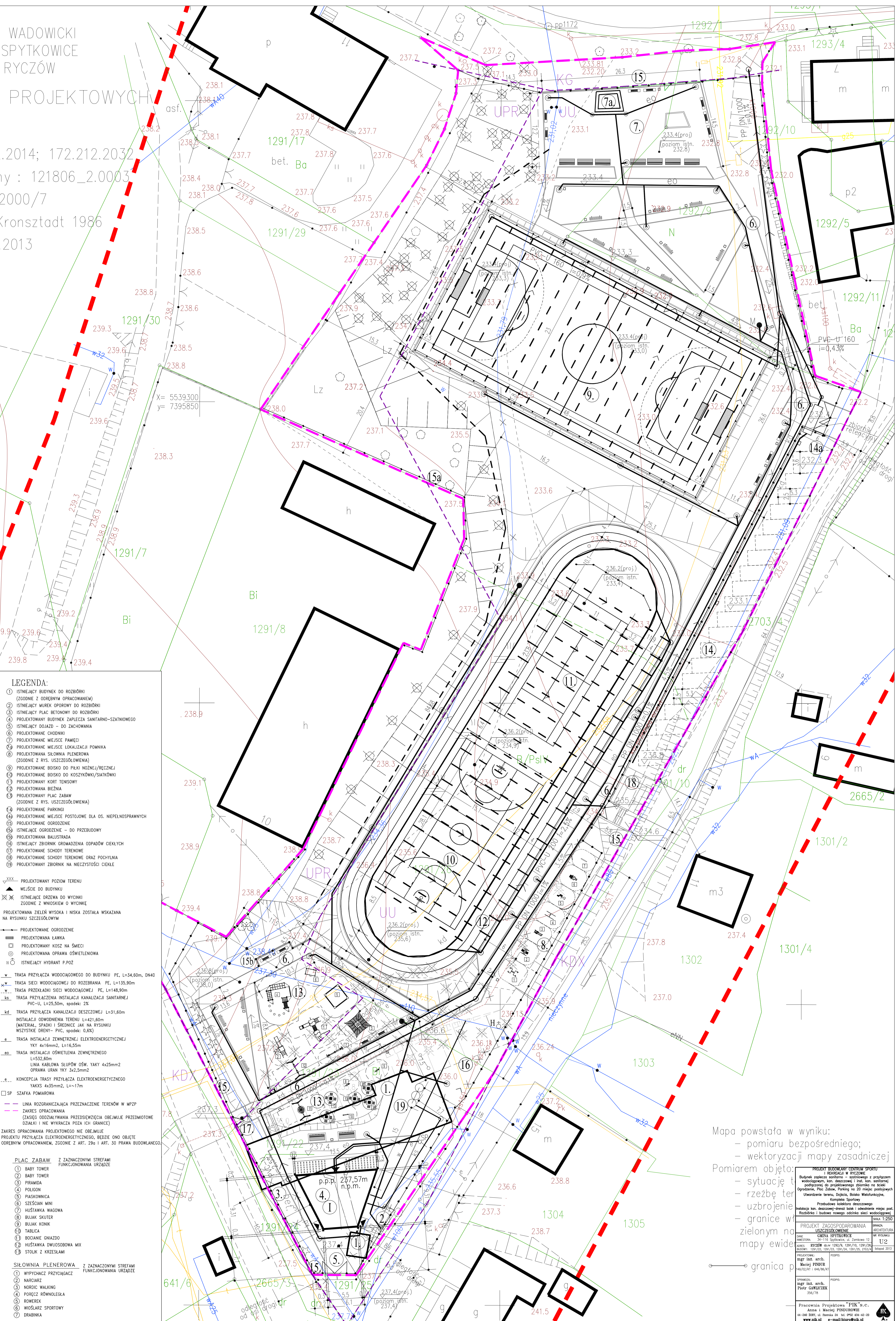
ZAKRES OPRAWIENIA PROJEKTOWEGO NIE OBEJMUJE PROJEKTU PRZYŁĄCZA ELEKTROENERGETYCZNEGO, BĘDZIE ONO OBJĘTE ODREBNYM OPRAWIENIEM, ZGODNIE Z ART. 29a I ART. 30 PRAWA BUDOWLANEGO.

**PLAC ZABAW** z ZAZNACZONYMI STREFAMI FUNKCJONOWANIA URZĄDZE

- BABY TOWER
- BABY TOWER
- PIRAMIDA
- POLIGON
- PIASKOWNICA
- SZESCIAN MINI
- HUŚTAWKA WAGOWA
- BUKAJ SKUTER
- BUKAJ KONIK
- TABLICA
- BOCIANIE GNIAZDO
- HUŚTAWKA DWUOSOBOWA MIX
- STOLIK Z KRZESŁAMI

**SIŁOWNIA PLENEROWA** z ZAZNACZONYMI STREFAMI FUNKCJONOWANIA URZĄDZE

- WYPYCHACZ PRZYCIĄGACZ
- NARCIBARZ
- NORDIC WALKING
- PORĘCZ RÓWNOLEGŁA
- ROWEREK
- WIOSŁARZ SPORTOWY
- DRABINKA



Mapa powstała w wyniku:

- pomiaru bezpośredniego;
- wektoryzacji mapy zasadniczej

Pomiarem objęto:

- sytuację terenu
- rzeźbę terenu
- uzbrojenie terenu
- granice w planie
- granice w terenie
- granice w zielonym na mapie ewidencyjnej
- granice w planie

Pracownia Projektowa "PIK" s.c.  
Anna i Maciej PINDUROWIE  
44-500 Żolibórz, ul. Słoneczna 24, tel. 078 636 43-49  
www.pik.pl e-mail: pik@pik.pl