

MIEJSCOWY PLAN ZAGOSPODAROWANIA PRZESTRZENNEGO DLA MIEJSCOWOŚCI LIPOWA W GMINIE SPYTKOWICE

Załącznik nr 1 do Uchwały Nr
Rady Gminy Spytkowie z dnia



Oznaczenia elementów stanowiących obowiązujące ustalenia planu:

- granicę obszaru objętego planem
- linię rozgraniczającą tereny o różnym przeznaczeniu lub różnych zasadach zagospodarowania
- nieprzekraczalną linię zabudowy

Symbole identyfikacyjne terenów o różnym przeznaczeniu podstawowym i uzupełniającym oraz różnych zasadach ich zabudowy i zagospodarowania

- tereny zabudowy mieszkaniowej jednorodzinnej lub usług (1-SMN-U)
- teren usług sportu i rekreacji lub usług bezpieczeństwa i porządku publicznego (1-US-UB)
- teren usług kultury religijnej (1-UR)
- teren drogi lokalnej (1-KDL)
- tereny dróg dojazdowych (1-2KDD)
- teren komunikacji drogowej wewnętrznej (1-KR)
- tereny rolnictwa z zakazem zabudowy (1-5RN)
- tereny zabudowy zagrodowej (1-5RZM)
- tereny wód powierzchniowych śródlądowych (1-5WS)
- tereny zieleni naturalnej (1-3ZN)

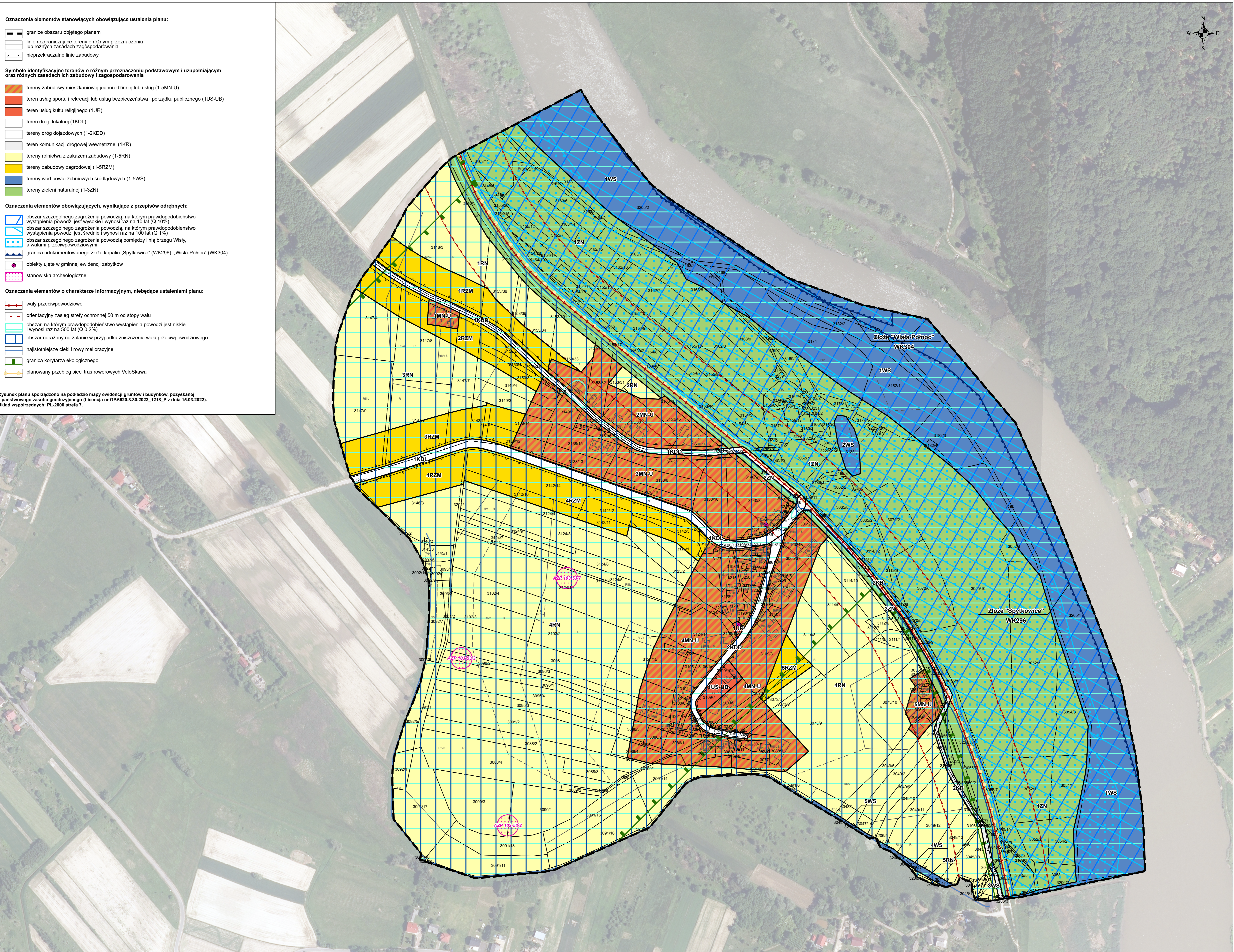
Oznaczenia elementów obowiązujących, wynikające z przepisów odrębnych:

- obszar szczególnego zagrożenia powodzią, na którym prawdopodobieństwo wystąpienia powodzi jest wysokie i wynosi raz na 10 lat (Q 10%)
- obszar szczególnego zagrożenia powodzią, na którym prawdopodobieństwo wystąpienia powodzi jest średnie i wynosi raz na 100 lat (Q 1%)
- obszar szczególnego zagrożenia powodzią pomiędzy linią brzegu Wisły, a wałami przeciwpowodziowymi
- granica udokumentowanego złoża kopalni „Spytkowice”, „Wisła-Północ” (WK304)
- obiekty ujęte w gminnej ewidencji zabytków
- stanowiska archeologiczne

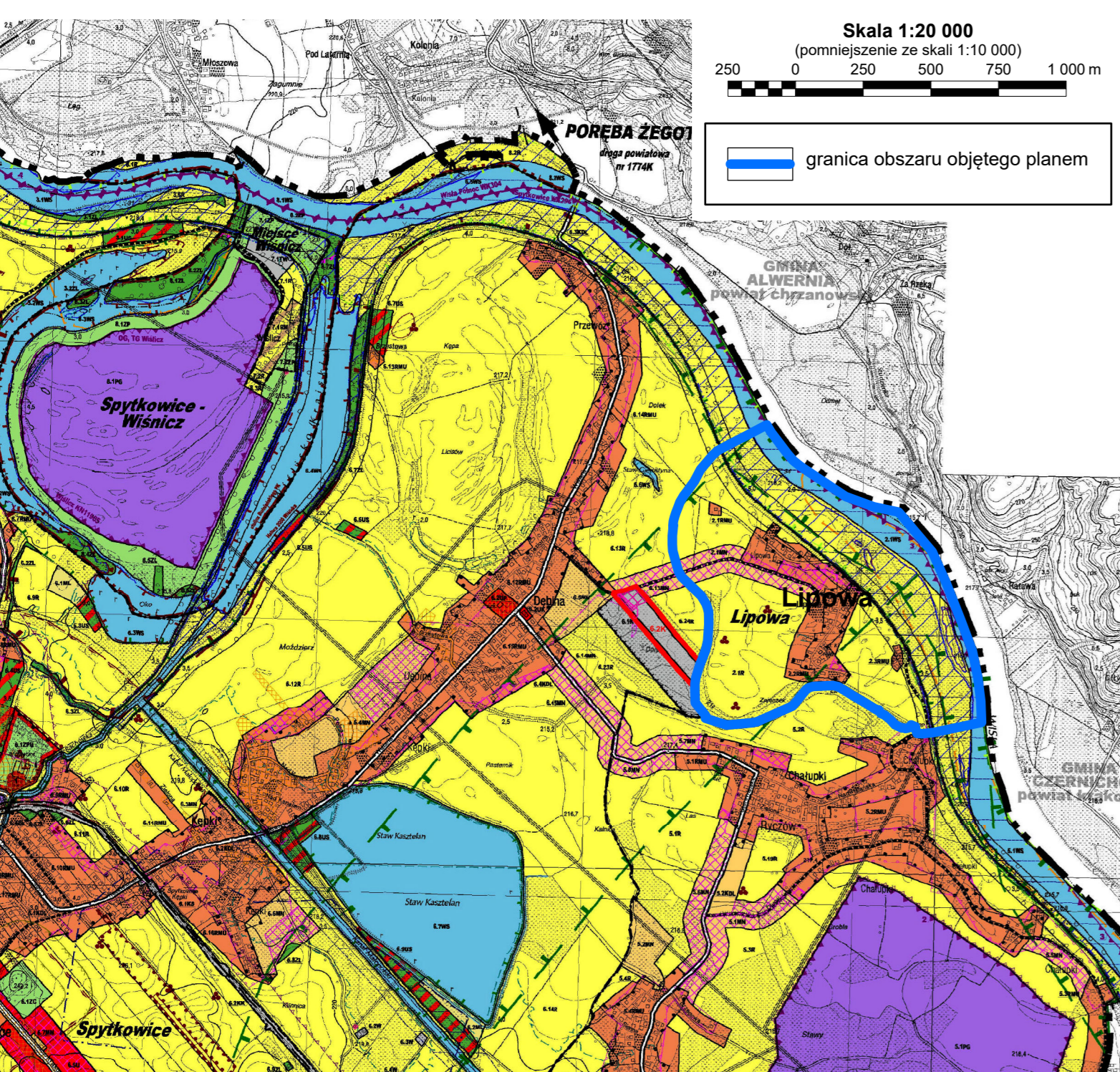
Oznaczenia elementów o charakterze informacyjnym, niebędące ustaleniami planu:

- wały przeciwpowodziowe
- orientacyjny zasięg strefy ochronnej 50 m od stopy wału
- obszar, na którym prawdopodobieństwo wystąpienia powodzi jest niskie i wynosi raz na 500 lat (Q 0,2%)
- obszar narażony na zalanie w przypadku zniszczenia wału przeciwpowodziowego
- najistotniejsze cieki i rowy melioracyjne
- granica korytarza ekologicznego
- planowany przebieg sieci tras rowerowych VeloSkawa

Rysunek planu sporządzono na podstawie mapy ewidencji gruntów i budynków, pozyskanej z państwowego zasobu geodezyjnego (Licencja nr GR 4620.3.30.2022_1218_P z dnia 18.03.2022). Układ współrzędnych: PL-2000 strefa 7.



Fragment obowiązującego Studium uwarunkowań i kierunków zagospodarowania przestrzennego Gminy Spytkowie, przyjętego Uchwałą Nr V/38/2019 Rady Gminy Spytkowie z dnia 10.04.2019 r., zmienionego Uchwałą Nr XLIII/442/23 Rady Gminy Spytkowie z dnia 29 marca 2023 r.



LEGENDA ZMIANY STUDIUM
Oznaczenia administracyjne:
Linia rozgraniczająca obszar planowania
Linia rozgraniczająca teren zabudowy
Linia rozgraniczająca teren usług
Linia rozgraniczająca teren rekreacji
Linia rozgraniczająca teren kultury religijnej
Linia rozgraniczająca teren drogi lokalnej
Linia rozgraniczająca teren dróg dojazdowych
Linia rozgraniczająca teren komunikacji drogowej wewnętrznej
Linia rozgraniczająca teren rolnictwa z zakazem zabudowy
Linia rozgraniczająca teren zabudowy zagrodowej
Linia rozgraniczająca teren wód powierzchniowych śródlądowych
Linia rozgraniczająca teren zieleni naturalnej

LEGENDA
Oznaczenia administracyjne:
Linia rozgraniczająca obszar planowania
Linia rozgraniczająca teren zabudowy
Linia rozgraniczająca teren usług
Linia rozgraniczająca teren rekreacji
Linia rozgraniczająca teren kultury religijnej
Linia rozgraniczająca teren drogi lokalnej
Linia rozgraniczająca teren dróg dojazdowych
Linia rozgraniczająca teren komunikacji drogowej wewnętrznej
Linia rozgraniczająca teren rolnictwa z zakazem zabudowy
Linia rozgraniczająca teren zabudowy zagrodowej
Linia rozgraniczająca teren wód powierzchniowych śródlądowych
Linia rozgraniczająca teren zieleni naturalnej

Zasoby środowiska przyrodniczego
Obszar ochrony krajobrazu
Obszar ochrony przyrody
Obszar ochrony geologicznej
Obszar ochrony przyrodniczej
Obszar ochrony przyrodniczej

Przeznaczenie terenów
1-1 Tereny o domniemanej funkcji zabudowy mieszkaniowej jednorodzinnej
1-2 Tereny o domniemanej funkcji zabudowy mieszkaniowej wielokondygnacyjnej
1-3 Tereny o domniemanej funkcji zabudowy mieszkaniowej wielokondygnacyjnej z usługami
1-4 Tereny o domniemanej funkcji zabudowy usług publicznych
1-5 Tereny o domniemanej funkcji zabudowy usług publicznych
1-6 Tereny o domniemanej funkcji zabudowy usług publicznych
1-7 Tereny o domniemanej funkcji zabudowy usług publicznych
1-8 Tereny o domniemanej funkcji zabudowy usług publicznych
1-9 Tereny o domniemanej funkcji zabudowy usług publicznych
1-10 Tereny o domniemanej funkcji zabudowy usług publicznych
1-11 Tereny o domniemanej funkcji zabudowy usług publicznych
1-12 Tereny o domniemanej funkcji zabudowy usług publicznych
1-13 Tereny o domniemanej funkcji zabudowy usług publicznych
1-14 Tereny o domniemanej funkcji zabudowy usług publicznych
1-15 Tereny o domniemanej funkcji zabudowy usług publicznych
1-16 Tereny o domniemanej funkcji zabudowy usług publicznych
1-17 Tereny o domniemanej funkcji zabudowy usług publicznych
1-18 Tereny o domniemanej funkcji zabudowy usług publicznych
1-19 Tereny o domniemanej funkcji zabudowy usług publicznych
1-20 Tereny o domniemanej funkcji zabudowy usług publicznych
1-21 Tereny o domniemanej funkcji zabudowy usług publicznych
1-22 Tereny o domniemanej funkcji zabudowy usług publicznych
1-23 Tereny o domniemanej funkcji zabudowy usług publicznych
1-24 Tereny o domniemanej funkcji zabudowy usług publicznych
1-25 Tereny o domniemanej funkcji zabudowy usług publicznych
1-26 Tereny o domniemanej funkcji zabudowy usług publicznych
1-27 Tereny o domniemanej funkcji zabudowy usług publicznych
1-28 Tereny o domniemanej funkcji zabudowy usług publicznych
1-29 Tereny o domniemanej funkcji zabudowy usług publicznych
1-30 Tereny o domniemanej funkcji zabudowy usług publicznych
1-31 Tereny o domniemanej funkcji zabudowy usług publicznych
1-32 Tereny o domniemanej funkcji zabudowy usług publicznych
1-33 Tereny o domniemanej funkcji zabudowy usług publicznych
1-34 Tereny o domniemanej funkcji zabudowy usług publicznych
1-35 Tereny o domniemanej funkcji zabudowy usług publicznych
1-36 Tereny o domniemanej funkcji zabudowy usług publicznych
1-37 Tereny o domniemanej funkcji zabudowy usług publicznych
1-38 Tereny o domniemanej funkcji zabudowy usług publicznych
1-39 Tereny o domniemanej funkcji zabudowy usług publicznych
1-40 Tereny o domniemanej funkcji zabudowy usług publicznych
1-41 Tereny o domniemanej funkcji zabudowy usług publicznych
1-42 Tereny o domniemanej funkcji zabudowy usług publicznych
1-43 Tereny o domniemanej funkcji zabudowy usług publicznych
1-44 Tereny o domniemanej funkcji zabudowy usług publicznych
1-45 Tereny o domniemanej funkcji zabudowy usług publicznych
1-46 Tereny o domniemanej funkcji zabudowy usług publicznych
1-47 Tereny o domniemanej funkcji zabudowy usług publicznych
1-48 Tereny o domniemanej funkcji zabudowy usług publicznych
1-49 Tereny o domniemanej funkcji zabudowy usług publicznych
1-50 Tereny o domniemanej funkcji zabudowy usług publicznych
1-51 Tereny o domniemanej funkcji zabudowy usług publicznych
1-52 Tereny o domniemanej funkcji zabudowy usług publicznych
1-53 Tereny o domniemanej funkcji zabudowy usług publicznych
1-54 Tereny o domniemanej funkcji zabudowy usług publicznych
1-55 Tereny o domniemanej funkcji zabudowy usług publicznych
1-56 Tereny o domniemanej funkcji zabudowy usług publicznych
1-57 Tereny o domniemanej funkcji zabudowy usług publicznych
1-58 Tereny o domniemanej funkcji zabudowy usług publicznych
1-59 Tereny o domniemanej funkcji zabudowy usług publicznych
1-60 Tereny o domniemanej funkcji zabudowy usług publicznych
1-61 Tereny o domniemanej funkcji zabudowy usług publicznych
1-62 Tereny o domniemanej funkcji zabudowy usług publicznych
1-63 Tereny o domniemanej funkcji zabudowy usług publicznych
1-64 Tereny o domniemanej funkcji zabudowy usług publicznych
1-65 Tereny o domniemanej funkcji zabudowy usług publicznych
1-66 Tereny o domniemanej funkcji zabudowy usług publicznych
1-67 Tereny o domniemanej funkcji zabudowy usług publicznych
1-68 Tereny o domniemanej funkcji zabudowy usług publicznych
1-69 Tereny o domniemanej funkcji zabudowy usług publicznych
1-70 Tereny o domniemanej funkcji zabudowy usług publicznych
1-71 Tereny o domniemanej funkcji zabudowy usług publicznych
1-72 Tereny o domniemanej funkcji zabudowy usług publicznych
1-73 Tereny o domniemanej funkcji zabudowy usług publicznych
1-74 Tereny o domniemanej funkcji zabudowy usług publicznych
1-75 Tereny o domniemanej funkcji zabudowy usług publicznych
1-76 Tereny o domniemanej funkcji zabudowy usług publicznych
1-77 Tereny o domniemanej funkcji zabudowy usług publicznych
1-78 Tereny o domniemanej funkcji zabudowy usług publicznych
1-79 Tereny o domniemanej funkcji zabudowy usług publicznych
1-80 Tereny o domniemanej funkcji zabudowy usług publicznych
1-81 Tereny o domniemanej funkcji zabudowy usług publicznych
1-82 Tereny o domniemanej funkcji zabudowy usług publicznych
1-83 Tereny o domniemanej funkcji zabudowy usług publicznych
1-84 Tereny o domniemanej funkcji zabudowy usług publicznych
1-85 Tereny o domniemanej funkcji zabudowy usług publicznych
1-86 Tereny o domniemanej funkcji zabudowy usług publicznych
1-87 Tereny o domniemanej funkcji zabudowy usług publicznych
1-88 Tereny o domniemanej funkcji zabudowy usług publicznych
1-89 Tereny o domniemanej funkcji zabudowy usług publicznych
1-90 Tereny o domniemanej funkcji zabudowy usług publicznych
1-91 Tereny o domniemanej funkcji zabudowy usług publicznych
1-92 Tereny o domniemanej funkcji zabudowy usług publicznych
1-93 Tereny o domniemanej funkcji zabudowy usług publicznych
1-94 Tereny o domniemanej funkcji zabudowy usług publicznych
1-95 Tereny o domniemanej funkcji zabudowy usług publicznych
1-96 Tereny o domniemanej funkcji zabudowy usług publicznych
1-97 Tereny o domniemanej funkcji zabudowy usług publicznych
1-98 Tereny o domniemanej funkcji zabudowy usług publicznych
1-99 Tereny o domniemanej funkcji zabudowy usług publicznych
1-100 Tereny o domniemanej funkcji zabudowy usług publicznych