

PROGNOZA ODDZIAŁYWANIA NA ŚRODOWISKO

DO PROJEKTU MIEJSCOWEGO PLANU ZAGOSPODAROWANIA PRZESTRZENNEGO DLA MIEJSCOWOŚCI MIEJSCE W GMINIE SPYTKOWICE

SKUTKI USTALEŃ PLANU

- przyrost terenów do zainwestowania, dla których w planie wskazano przeznaczenie pod tereny:
 - zabudowy mieszkaniowej jednorodzinnej (MN),
 - tereny zabudowy mieszkaniowej jednorodzinnej lub usług (MN-U)
- przyrost terenów do zainwestowania, dla których w planie wskazano przeznaczenie pod tereny:
 - usług handlu detalicznego lub usług rzemieślniczych (UHD-UL),
 - usług zdrowia i pomocy społecznej lub usług edukacji (UZ-UE)
- przyrost terenów do zainwestowania, dla których w planie wskazano przeznaczenie pod tereny dróg publicznych (KDZ, KDD)
- przyrost terenów do zainwestowania, dla których w planie wskazano przeznaczenie pod tereny komunikacji drogowej wewnętrznej (KR) i tereny komunikacji rowerowej (KPR)
- przyrost terenów do zainwestowania, dla których w planie wskazano przeznaczenie pod teren parkingu (KOP)
- przyrost terenów do zainwestowania, dla których w planie wskazano przeznaczenie pod teren pompowni wody (IWP)
- przyrost terenów do zainwestowania, dla których w planie wskazano przeznaczenie pod tereny zabudowy zagrodowej (RZM)
- tereny zachowujące funkcje przyrodnicze

USTALENIA PLANU

- granice obszaru objętego planem
- linie rozgraniczające tereny o różnym przeznaczeniu lub różnych zasadach zagospodarowania
- nieprzekraczalne linie zabudowy
- strefa 20 m od granicy terenów kolejowych

Tereny o różnym przeznaczeniu podstawowym i uzupełniającym oraz różnych zasadach ich zabudowy i zagospodarowania

Tereny rozwoju inwestycyjnego Gminy

- tereny zabudowy mieszkaniowej jednorodzinnej (1-6MN)
- tereny zabudowy mieszkaniowej jednorodzinnej lub usług (1-14MN-U)
- teren usług handlu detalicznego lub usług rzemieślniczych (1UHD-UL)
- teren usług zdrowia i pomocy społecznej lub usług edukacji (1UZ-UE)
- tereny usług sportu i rekreacji lub zieleni (1-3US-Z)
- teren usług kultury i rozrywki lub usług bezpieczeństwa i porządku publicznego (1UK-UB)
- teren usług kultury religijnej (1UR)
- teren pompowni wody (1IWP)
- tereny zabudowy zagrodowej (1-5RZM)

Tereny tworzące system terenów otwartych

- tereny rolnictwa z zakazem zabudowy (1-11RN)
- tereny wód powierzchniowych śródlądowych (1-2WS)
- tereny zieleni naturalnej (1-14ZN)
- tereny lasu (1-2L)

Tereny komunikacyjne

- tereny dróg zbiorczych (1-2KDZ)
- tereny dróg dojazdowych (1-12KDD)
- tereny komunikacji drogowej wewnętrznej (1-5KR)
- tereny komunikacji rowerowej (1-2KPR)
- teren komunikacji kolejowej (1KKK)
- tereny parkingu (1-2KOP)

OZNACZENIA ELEMENTÓW OBOWIĄZUJĄCYCH, WYNIKAJĄCE Z PRZEPISÓW ODRĘBNYCH

W zakresie ochrony przyrody i środowiska

- obszar położony w obrębie otuliny Rudniańskiego Parku Krajobrazowego
- obszar Natura 2000 „Dolina Dolnej Skawy” (PLB 120005)
- obszar Natura 2000 „Wiślicka” (PLH 120084)

W zakresie ochrony zabytków i dóbr kultury

- obiekty ujęte w gminnej ewidencji zabytków
- stanowiska archeologiczne

W zakresie ochrony złóż

- granica udokumentowanego złoża kopalni „Spytkowice”(WK296), „Wisła-Północ”(WK304)

Obszary o szczególnych zasadach zagospodarowania

- obszar szczególnego zagrożenia powodzią, na którym prawdopodobieństwo wystąpienia powodzi jest wysokie i wynosi raz na 10 lat (Q 10%)
- obszar szczególnego zagrożenia powodzią, na którym prawdopodobieństwo wystąpienia powodzi jest średnie i wynosi raz na 100 lat (Q 1%)
- obszar szczególnego zagrożenia powodzią pomiędzy linią brzegu Wisły, a wałami przeciwpowodziowymi

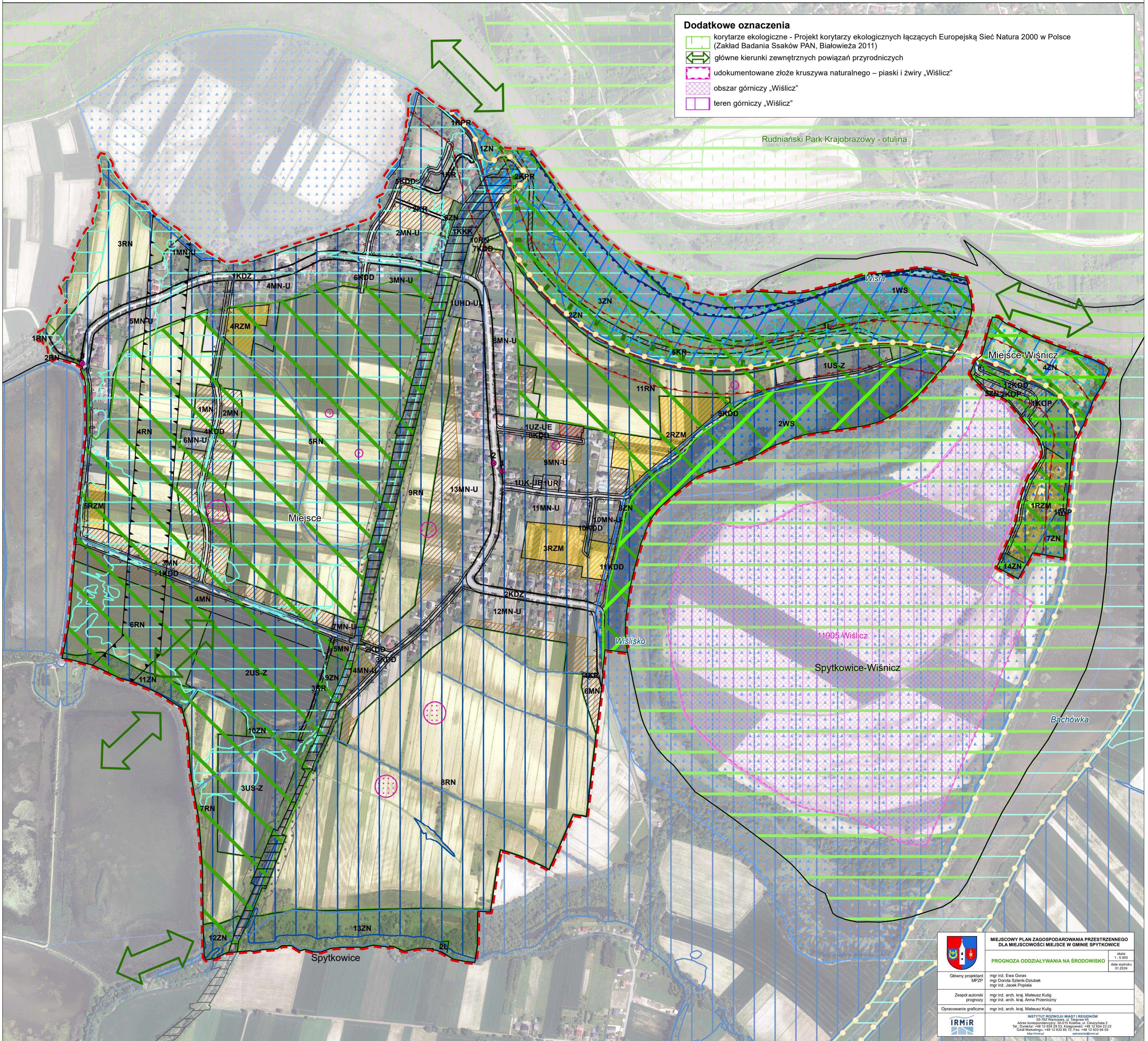
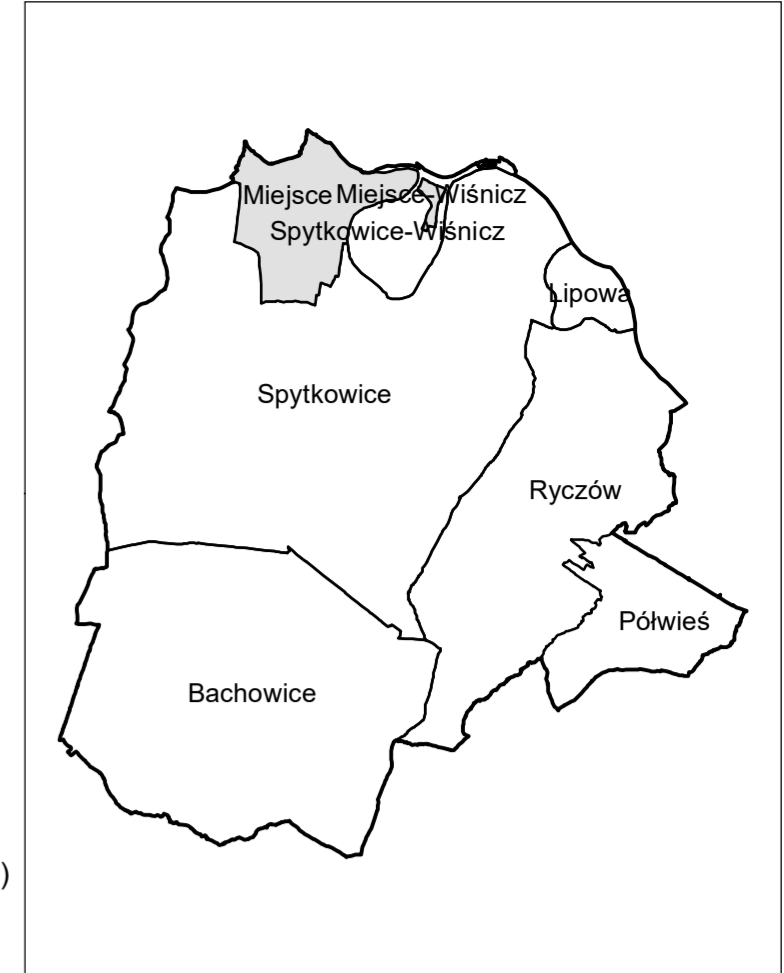
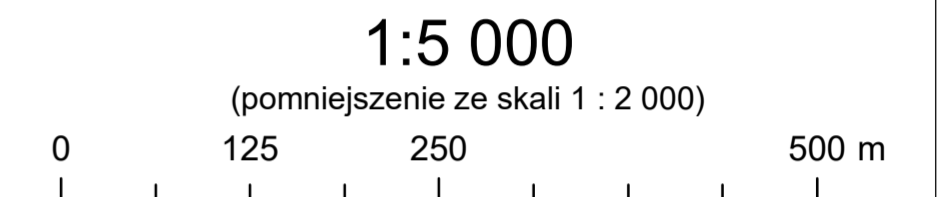
OZNACZENIA ELEMENTÓW O CHARAKTERZE INFORMACYJNYM, NIEBĄDĄCE USTALENIAMI PLANU

W zakresie ochrony przyrody i środowiska

- granica korytarza ekologicznego
- najistotniejsze cieki i rowy melioracyjne
- wały przeciwpowodziowe
- orientacyjny zasięg strefy ochronnej 50m od stopy wału
- obszar narażony na zalanie w przypadku zniszczenia wału przeciwpowodziowego
- obszar, na którym prawdopodobieństwo wystąpienia powodzi jest niskie i wynosi raz na 500 lat (Q 0,2%)
- projektowany polder (wg planu zarządzania ryzykiem powodziowym)
- tereny zamknięte
- granica orientacyjnego korytarza lokalizacji projektowanej linii elektroenergetycznej najwyższych napięć 400 kV.

Pozostałe

- planowany przebieg sieci tras rowerowych VeloSkawa



- #### Dodatkowe oznaczenia
- korytarze ekologiczne - Projekt korytarzy ekologicznych łączących Europejską Sieć Natura 2000 w Polsce (Zakład Badań Ssaków PAN, Białowieża 2011)
 - główne kierunki zewnętrznych powiązań przyrodniczych
 - udokumentowane złożo kruszywa naturalnego - piaski i żwiry „Wiślick”
 - obszar górniczy „Wiślick”
 - teren górniczy „Wiślick”

	MIEJSCOWY PLAN ZAGOSPODAROWANIA PRZESTRZENNEGO DLA MIEJSCOWOŚCI MIEJSCE W GMINIE SPYTKOWICE		skala 1 : 5 000
	PROGNOZA ODDZIAŁYWANIA NA ŚRODOWISKO		data wydania 01.2024
Główny projektant MPZP	mgr inż. Ewa Gosas mgr Dorota Szrenk-Dzubał mgr inż. Jacek Prosiński		
Zespół autorski prognozy	mgr inż. arch. Krzysztof Mateusz Kulig mgr inż. arch. Krzysztof Arma Przeniczny		
Opracowanie graficzne	mgr inż. arch. Krzysztof Mateusz Kulig		
	INSTYTUT BUDOWLANI MIAST I REGIONÓW 05-700 Warszawa, ul. Targowa 62 Tel. Dystrykt: +48 22 66 56 63, ekspedycja: +48 22 66 22 22 Biuro techniczne: +48 22 66 89 72, fax: +48 22 66 94 05 http://irmir.pl www.irmir.pl		