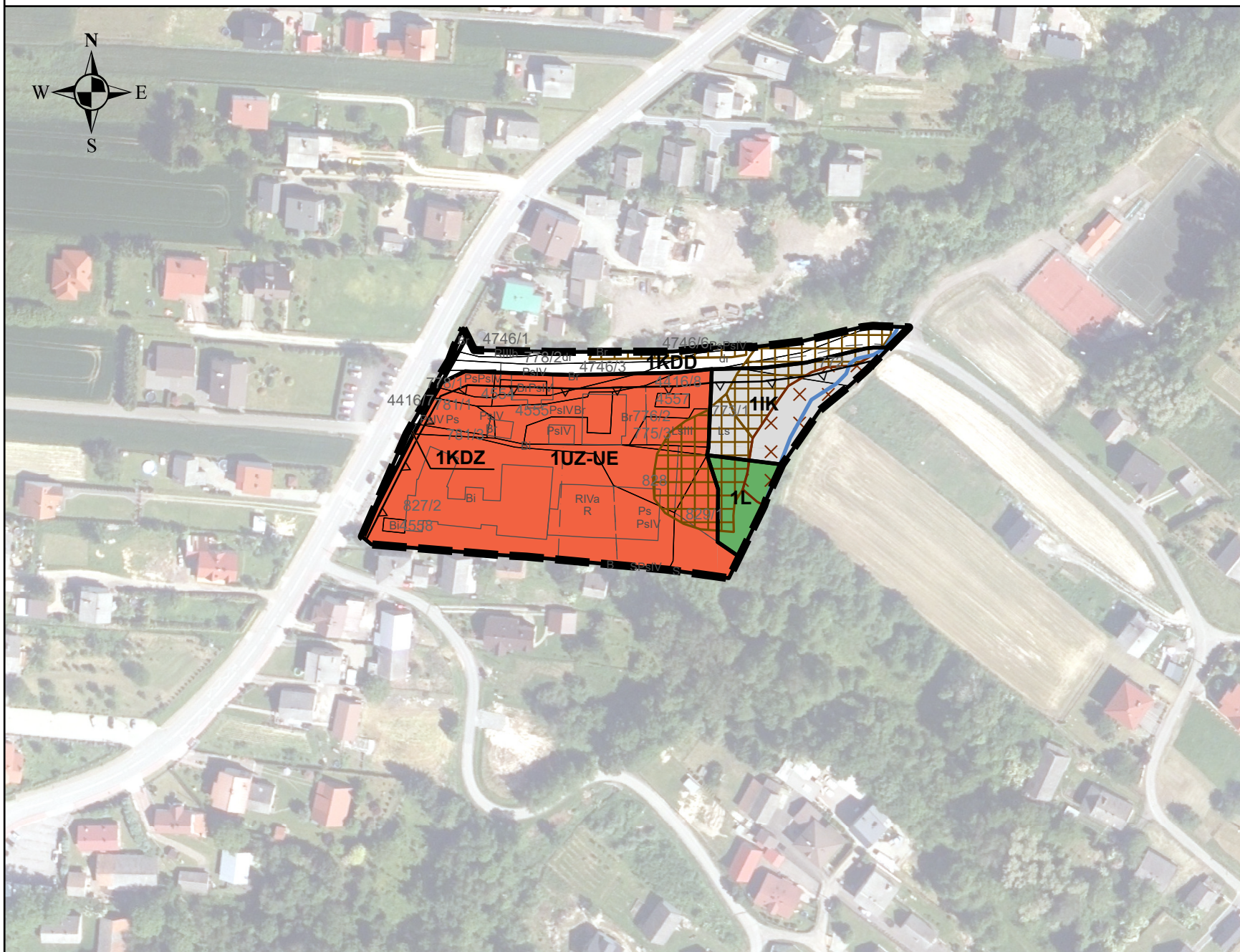


# MIEJSCOWY PLAN ZAGOSPODAROWANIA PRZESTRZENNEGO DLA OBSZARU POŁOŻONEGO W MIEJSCOWOŚCI BACHOWICE - OBSZAR 2

Załącznik nr 1 do Uchwały Nr .....  
Rady Gminy Spytkowo z dnia .....

Skala 1:2 000



### Oznaczenia elementów stanowiących obowiązujące ustalenia planu:

- granicę obszaru objętego planem
- linie rozgraniczające tereny o różnym przeznaczeniu lub różnych zasadach zagospodarowania
- nieprzekraczalne linie zabudowy
- obszar występowania osuwisk aktywnych ciągle i okresowo (wg SOPO)
- obszar występowania osuwisk nieaktywnych oraz terenów potencjalnie narażonych na występowanie ruchów masowych (wg SOPO)

### Symbole identyfikacyjne terenów o różnym przeznaczeniu podstawowym i uzupełniającym oraz różnych zasadach ich zabudowy i zagospodarowania

- teren usług zdrowia i pomocy społecznej lub usług edukacji (1UZ-UE)
- teren dróg zbiorczych (1KDZ)
- teren dróg dojazdowych (1KDD)
- teren kanalizacji (1IK)
- teren lasu (1L)

### Oznaczenia elementów obowiązujących, wynikające z przepisów odrębnych:

- udokumentowane złoża kopalin "Spytkowo" (WK296) (cały obszar objęty planem)

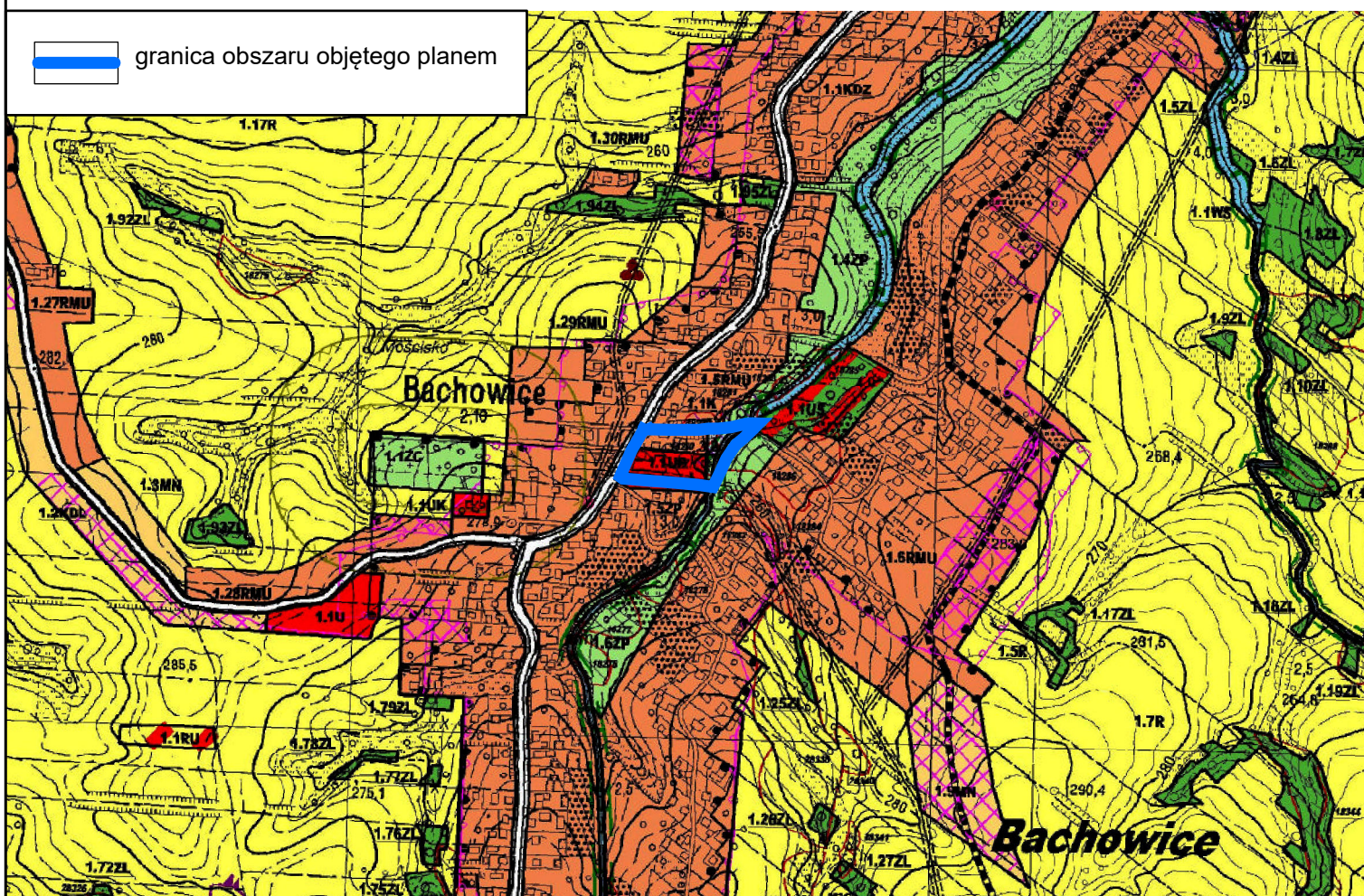
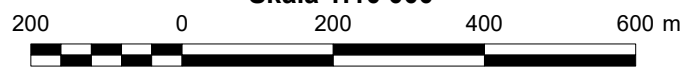
### Oznaczenia elementów o charakterze informacyjnym, niebędące ustaleniami planu:

- najistotniejsze ciekły i rowy

Rysunek planu sporządzono na podstawie mapy ewidencji gruntów i budynków, pozyskanej z państwowego zasobu geodezyjnego (Licencja nr GP.6620.3.30.2022\_1218\_P z dnia 15.03.2022).  
Układ współrzędnych: PL-2000 strefa 7.

## Fragment obowiązującego Studium uwarunkowań i kierunków zagospodarowania przestrzennego Gminy Spytkowo, przyjętego Uchwałą Nr V/38/2019 Rady Gminy Spytkowo z dnia 10.04.2019 r., zmienionego Uchwałą Nr XLIII/442/23 Rady Gminy Spytkowo z dnia 29 marca 2023 r.

Skala 1:10 000



### LEGENDA

#### Oznaczenia administracyjne

- Granicę opracowania tożsamą z granicą administracyjną gminy Spytkowo
- Granicę gmin sąsiednich tożsamą z granicami powiatów
- Pozostałe granice gmin sąsiednich
- Granicę terenów zamkniętych
- Granicę obszarów ewidencyjnych, dla obszarów ewidencyjnych Spytkowo i Póliwiec tożsamą z granicami obszaru zagrodowanego
- Nazwy obszarów ewidencyjnych
- Linie rozgraniczające jednostki planistyczne
- Symbole wyróżniające jednostki planistyczne

#### Przeznaczenie terenów

- MN Tereny o dominującej funkcji zabudowy mieszkaniowej jednorodzinnej
- ML Tereny o dominującej funkcji zabudowy letniskowej i rekreacyjnej
- RMU Tereny o dominującej funkcji zabudowy mieszkaniowo-usługowej oraz zagrodowej
- U Tereny o dominującej funkcji zabudowy usługowej
- UP Tereny o dominującej funkcji zabudowy usług publicznych
- IK Tereny o dominującej funkcji zabudowy obiektami sakralnymi
- PU Tereny o dominującej funkcji terenów sportu i rekreacji
- PG Tereny o dominującej funkcji zabudowy produkcyjnej oraz usługowej
- PEF Tereny rozmieszczenia urządzeń wytwarzających energię z odnawialnych źródeł energii - farma fotowoltaiczna
- R Tereny o dominującej funkcji terenów rolnych
- RU Tereny o dominującej funkcji zabudowy zagrodowej w gospodarstwach rolnych
- RL Tereny o dominującej funkcji zabudowy obsługi produkcji w gospodarstwach rolnych i rybackich
- ZL Tereny o dominującej funkcji lasów
- ZP Tereny o dominującej funkcji zieleni urządzonej
- ZPU Tereny o dominującej funkcji zieleni urządzonej oraz usług
- ZC Tereny cmentarzy
- WS Tereny wód powierzchniowych
- G Tereny obiektów i urządzeń zaopatrzenia w gaz
- K Tereny obiektów i urządzeń unieszkodliwiania ścieków
- W Tereny obiektów i urządzeń zaopatrzenia w wodę
- TW Tereny infrastruktury transportowej
- KS Tereny obsługi komunikacji
- KDB Tereny dróg głównych
- KDZ Tereny dróg zbiorczych
- KDL Tereny dróg lokalnych
- KK Tereny kolejowe
- Pozostałe ważne drogi uzupełniające układ komunikacyjny gminy
- Granicę obszarów o w pełni wykształconej zwartej strukturze funkcjonalno - przestrzennej w granicach jednostki osadniczej
- Obszary wymagające zmiany przeznaczenia gruntów rolnych na cele nierolnicze
- Granicę obszarów zdegradowanych inne niż równoznaczne z granicami obszarów ewidencyjnych
- Obszary rewitalizacji

### LEGENDA ZMIANY STUDIUM

#### Oznaczenia administracyjne

- Granicę obszaru objętego zmianą Studium
- Linie rozgraniczające jednostki planistyczne
- Symbole wyróżniające jednostki planistyczne

#### Przeznaczenie terenów

- Tereny obiektów i urządzeń unieszkodliwiania ścieków
- Obszary wymagające zmiany przeznaczenia gruntów rolnych na cele nierolnicze

#### Zasoby środowiska przyrodniczego

- Cały obszar objęty zmianą Studium położony jest w zasięgu:
  - Głównego korytarza ekologicznego
  - Złoża kopalin (poza "Spytkowo" WK296)
  - Obszaru perspektywicznego złoża kopalin

#### Infrastruktura techniczna

- Granicę aglomeracji

#### Zasoby środowiska kulturowego

- Stanowiska archeologiczne ujęte w wojewódzkiej ewidencji zabytków i wpisane do rejestru zabytków
- Obiekty wpisane do rejestru zabytków
- Granicę ścisłej ochrony konserwatorskiej
- Granicę strefy ochrony krajobrazu
- Granicę strefy ochrony archeologicznej

#### Zagrożenia środowiska

- Obszary szczególnego zagrożenia powodzią (Q 10%)
- Obszary szczególnego zagrożenia powodzią (Q 1%)
- Obszary narażone na zalanie wodą (Q 0,2%)
- Obszary zagrożenia powodzią (Q 1%) przy całkowitym zniszczeniu wałów
- Obszary zagrożenia powodzią (Q 1%) przy przerwanu wałów na Skawie
- Obszary narażone na lokalne podtopienia
- Tereny zagrożone ruchami masowymi
- Osowniska nieaktywne o granicy pewnej / przypuszczalnej
- Osowniska aktywne okresowo o granicy pewnej / przypuszczalnej
- Osowniska aktywne o granicy pewnej / przypuszczalnej
- Strefa sanitarna cmentarza 50m
- Strefa sanitarna cmentarza 150m
- Granicę strefy ochronnej obszarów rozmieszczenia urządzeń wytwarzających energię ze źródeł odnawialnych

#### Zasoby środowiska przyrodniczego

- Pozostałe ważne ciekły wodne
- Granicę udokumentowanego GZWP nr 444 "Dolina Rzeki Skawa"
- Obszary Natura 2000 OSO Dolina Dolnej Skawy PLB 120005
- Obszary Natura 2000 OSO Wisłiska PLB 120084
- Granicę otuliny Rudniańskiego Parku Krajobrazowego
- Pomnik przyrody / zgrupowanie pomników przyrody
- Orientacyjne granice projektowanego Parku Krajobrazowego "Stawy Zatorskie" według PZPW
- Granicę postulowanego rezerwuatu przyrody (1 - "Bachowice", 2 - "Spytkowo")
- Granicę otuliny postulowanego rezerwuatu przyrody
- Granicę postulowanego użytku ekologicznego (1 - "Łączany", 2 - "Starorzecze Wólki")
- Proponowane granice postulowanego użytku ekologicznego "Górki Bachowskie i Spytkowskie"
- Główne korytarze ekologiczne
- Lokalne korytarze ekologiczne
- Korytarze ekologiczne - sieć ekologiczna 2012
- Granicę złoża kopalin (1 - Bachowice, 2 - Łączany, 3 - Spytkowo, 4 - Wisła Północ, 5 - Wisłicz)
- Granicę obszaru górnictwa i terenu górnictwa Wisłicz
- Granicę obszaru perspektywicznego złoża kopalin

#### Infrastruktura techniczna

- Wwały przeciwpowodziowe za strefą ochronną 50 m
- Orientacyjny korytarz lokalizacyjny projektowanej linii elektroenergetycznej wysokiego napięcia 400kV wraz ze strefą techniczną 2x30m
- Linia elektroenergetyczna wysokiego napięcia 110kV wraz ze strefą techniczną 2x14,5m
- Linia elektroenergetyczna średniego napięcia 15kV wraz ze strefą techniczną 2x6m
- Stacja transformatorowa 15 / 0,4 kV
- Gazociąg wysokopięny wraz ze strefą kontrolowaną
- Stacja redukcyjno-pomiarowa
- Planowany zbiornik wyrównawczy
- Strefa bezpośrednia ochrony ujęcia wody
- Strefa bezpośrednia ochrony ujęcia wody niemożliwa do odziorowania w skali mapy
- Strefa pośrednia ochrony ujęcia wody
- Granicę aglomeracji
- Maszcz GSM
- Granicę nieczynnego składowiska odpadów objętego rekultywacją

MIEJSCOWY PLAN ZAGOSPODAROWANIA PRZESTRZENNEGO  
DLA MIEJSCOWOŚCI BACHOWICE W GMINIE SPYTKOWIE

Załącznik nr 1 do Uchwały Nr .....  
Rady Gminy Spytkowo z dnia .....

Skala 1:2 000  
Data 10.2024

Główny Projektant: mgr inż. Ewa Goras  
mgr Dorota Szlenk-Dziubek  
mgr inż. Jacek Opaliński

Zespół projektowy: mgr inż. Ewelina Cienkosz  
mgr inż. arch. krajobr. Mateusz Kulig  
mgr inż. Piotr Ogórek

Opracowanie graficzne: mgr inż. Jacek Popiela

INSTYTUT ROZWOJU MIAST I REGIONÓW  
03-782 Warszawa, ul. Targowa 45  
Adres korespondencyjny: 30-015 Kraków, ul. Cieszyńska 2  
Tel.: Dyrektor: +48 12 634 29 53; Księgowość: +48 12 634 23 22  
Dział Marketingu: +48 12 633 85 72; Fax: +48 12 633 94 05  
<http://irmir.pl> sekretariat@irmir.pl