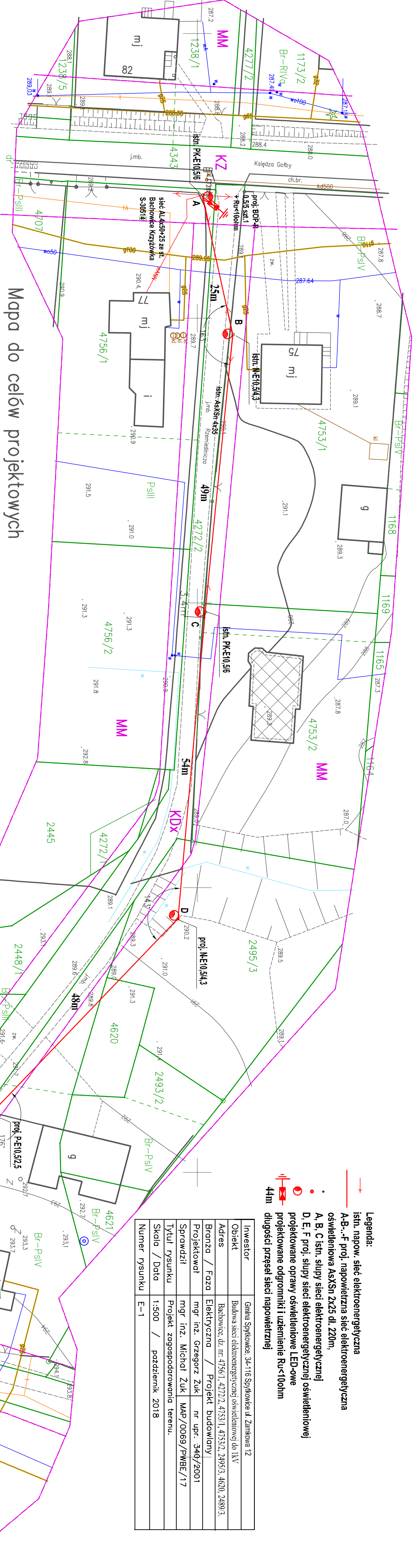


Investor	Gmina Sytkowice, 34-116 Sytkowice ul. Zamkowa 12
Obiekt	Budowa sieci elektroenergetycznej oświetleniowej do 1kV
Adres	Bachowice, dz. nr 4756/1, 4272/2, 4753/1, 4753/2, 2495/3, 4620, 2489/3.
Branża / Faza	Elektrownia / Projekt budowlany
Projektował	mgr inż. Grzegorz Żuk nr upr. 3440/2001
Sprawdził	mgr inż. Michał Żuk MAP/0069/PWBE/17
Tytuł rysunku	Projekt zagospodarowania terenu.
Skala / Data	1:500 / październik 2018
Numer rysunku	E-1

Legenda:
istn. napow. sieć elektroenergetyczna
A-B...F. proj. napowietrzna sieć elektroenergetyczna oświetleniowa AsXSn 2x25 dt. 220m,
A, B, C istn. słupy sieci elektroenergetycznej
D, E, F proj. słupy sieci elektroenergetycznej oświetleniowej
projektowane oprawy oświetleniowe LED-owe
projektowane odgromniki i uzemnienie Ru<100hm
długości przew. sieć napowietrznej
44m

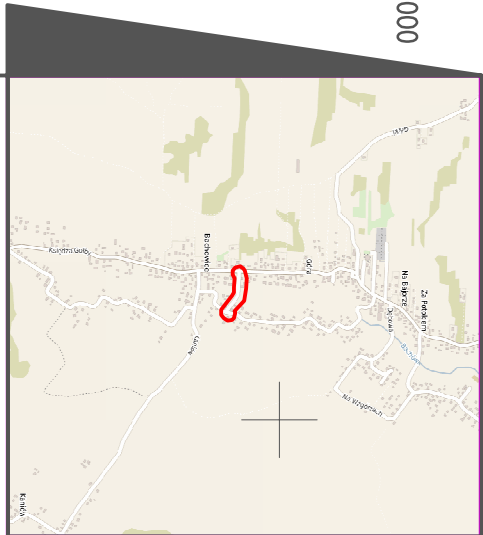


Mapa do celów projektowych

Woj.: małopolskie
Powiat: wadowicki
Jedn. ewid.: Sytkowice/21806_2
Obiekt: Bachowice 0001
NGK 6640.1996.2018

skala 1 : 500
sekcja: 172.214.024
Mapa powstała w wyniku wektoryzacji i powiększenia mapy zasadniczej w skali 1 : 1000

Usługi Geodezyjno-Projektowe
mgr inż. Daniel Oleksy
34-124 Klecza Górna 53
tel: 791-881-204, geoprojekt.oleksy@gmail.com
REG 360433616, NIP 5512494410



LEGENDA

granicz z mapy EGIB
granicz kont. klasyfikacyjnych
kontur użytku gruntowego
nie ujawniony w bazie danych
evidencji gruntów i budynków
zobraz. aktualizacji
linie rozgraniczające MPZP

budynki nie ujawnione w bazie EGIB

Wykonat:

Klecza Górna 31.08.2018r.

Mapa aktualizowana w zakresie:
- sytuacji
- rzędy terenu
- ukształt podziemnego
granicz wykreślone
na podstawie mapy ewidencyjnej w skali 1:2000
Układ współrzędnych prostej: 2000/7
Wysokość: Kronsztadt 86
Nie wyklucza się istnienia w terenie innych
przewodów, o których brak informacji wynikających
z niedopełnienia przepisów zgłoszenia
do inwentaryzacji
(Ustawa: Prawo Geodezyjne i Kartograficzne
Dz.U. z 2016r., poz. 1629)
Dla dz. inwestycyjnych brak służebności grunt.

Prawnikka 98, za niniejszym dokumentem został sporządzony wariant planu projektowego i kartograficzny, którego rezultatem jest niniejszy dokument. Dokument ten jest przeznaczony do ewidencji i mapy zasadniczej. Dokument ten jest przeznaczony do ewidencji i mapy zasadniczej.	
Organ prowadzący państwowy zasób geodezyjny i kartograficzny	STAROSTA WADOWICKI
Klasyfikacja i ewidencja mapy zasadniczej	P.1218, 2018, 2064
Data wykonania operacji technicznej do ewidencji i mapy zasadniczej	02-10-2018
Imię, nazwisko i podpis osoby reprezentującej organ	<i>Michał Żuk</i>
mgr inż. Anna Niziolka Inspektor Wydziału Geodezji i Kartografii i Geodachy Mierzeniowskimi	